



## CORSO DI STUDIO IN EDUCAZIONE PROFESSIONALE

Dipartimento Scienze Cliniche e Sperimentali  
Università degli Studi di Brescia – Sezione di Mantova

### Chi è l'educatore professionale?

Lavora per la prevenzione e la promozione della salute del cittadino, in collaborazione con le istituzioni del territorio. Obiettivo del professionista è sviluppare progetti e interventi educativi mirati al recupero e al reinserimento psico-sociale di persone in difficoltà. I progetti di lavoro sono rivolti alla riduzione del disagio in ambiti quali handicap, dipendenze, terza età, disagio psichico o sociale, minori e infanzia, integrazione multiculturale, detenzione.

La formazione dell'educatore fa riferimento sia alle scienze umane che alle discipline sanitarie e fisico-biologiche. I progetti educativi si basano su studio e ricerca sociale, richiedono conoscenza dei contesti territoriali e approfondimento delle competenze comunicative e dei sistemi di relazione.

### Dove lavora l'educatore professionale?

Chi consegue la laurea di primo livello accede direttamente alla professione e può partecipare ai concorsi pubblici in area sanitaria, o esercitare la libera professione. L'educatore professionale lavora in strutture pubbliche o private, nei servizi socio-sanitari, nelle comunità per malati psichici, nei servizi di recupero tossicodipendenze, nei centri di aggregazione giovanile.

@ segreteria.educatorimn@enaip.lombardia.it

☎ 0376 371465

# LA SANITÀ HA BISOGNO DI TE

### DOVE SIAMO

CORSO DI LAUREA IN LOGOPEDIA  
CORSO DI LAUREA IN OSTETRICIA  
CORSO DI STUDIO IN INFERMIERISTICA  
CORSO DI STUDIO IN FISIOTERAPIA

Centro Universitario Aziendale  
delle Professioni Sanitarie e di Ricerca Evidence  
Azienda Socio Sanitaria Territoriale di Mantova  
Strada Lago Paiolo, 10 - Mantova  
[www.asst-mantova.it](http://www.asst-mantova.it)

CORSO DI STUDIO IN EDUCAZIONE PROFESSIONALE  
Campus di Lunetta - Fondazione ENAIP Lombardia  
Via Valle d'Aosta 18 - Mantova  
[www.enaiplombardia.it](http://www.enaiplombardia.it)

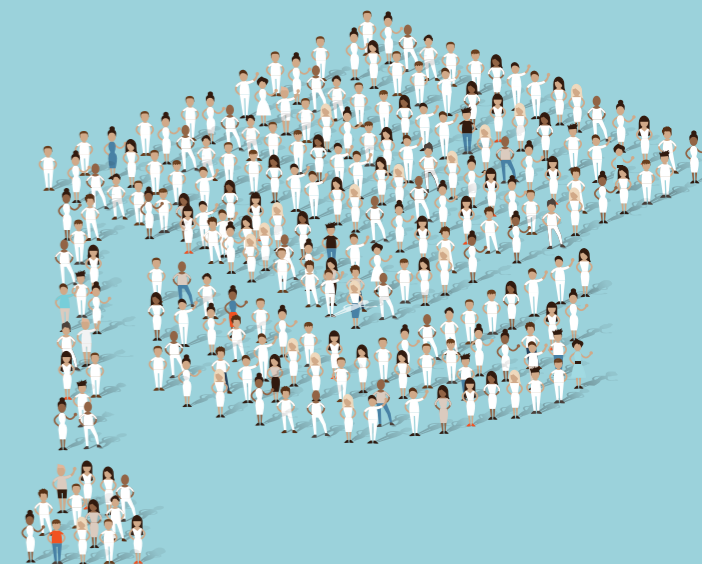
### COME ISCRIVERSI

Per accedere ai Corsi è necessario il diploma di scuola secondaria di secondo grado. I Corsi di Laurea sono ad accesso programmato. L'iscrizione è subordinata al superamento di una prova di ammissione che si svolge nella stessa data in tutti gli atenei. La prova prevede quesiti di logica e cultura generale, biologia, chimica, fisica e matematica. Per iscriversi al test di ammissione è necessario consultare il bando (disponibile indicativamente dalla prima settimana di luglio) sul sito dell'ateneo scelto e seguire la procedura di iscrizione online.

CORSO DI LAUREA IN LOGOPEDIA  
CORSO DI LAUREA IN OSTETRICIA  
[www.unimi.it](http://www.unimi.it)

CORSO DI STUDIO IN INFERMIERISTICA  
CORSO DI STUDIO IN FISIOTERAPIA  
CORSO DI STUDIO IN EDUCAZIONE PROFESSIONALE  
[www.unibs.it](http://www.unibs.it)

## METTI IL CAMICE ALLA TUA LAUREA



EDUCAZIONE PROFESSIONALE  
FISIOTERAPIA  
INFERMIERISTICA  
LOGOPEDIA  
OSTETRICIA

con il patrocinio di



in collaborazione con





## CORSO DI STUDIO IN INFERMIERISTICA

Dipartimento Specialità Medico- Chirurgiche e Sanità  
Pubblica  
Università degli Studi di Brescia – Sezione di Mantova



## CORSO DI STUDIO IN FISIOTERAPIA

Dipartimento Scienze Cliniche e Sperimentali  
Università degli Studi di Brescia – Sezione di Mantova



## CORSO DI LAUREA IN OSTETRICIA

Dipartimento Scienze Cliniche e di Comunità  
Università degli Studi di Milano – Sezione di Mantova



## CORSO DI LAUREA IN LOGOPEDIA

Dipartimento Scienze Biomediche e Cliniche Luigi Sacco  
Università degli Studi di Milano – Sezione di Mantova

### Chi è l'infermiere?

È il professionista responsabile dell'assistenza infermieristica, lavora con un approccio olistico; svolge con autonomia attività dirette alla prevenzione, alla cura e salvaguardia della salute, con competenze tecniche, relazionali ed educative specifiche rivolte a pazienti di tutte le età.

L'infermiere partecipa all'identificazione dei bisogni di salute della persona e della collettività; lavora in autonomia, in team e in collaborazione con gli altri operatori sanitari e sociali. L'infermiere contribuisce alla formazione del personale di supporto e concorre direttamente all'aggiornamento relativo al suo profilo professionale e alla ricerca.

### Dove lavora l'infermiere?

Opera, come dipendente o libero professionista, in strutture pubbliche o private. I possibili ambiti di impiego sono: tutte le unità operative di degenza e i servizi ambulatoriali degli ospedali; i servizi di emergenza territoriale e ospedaliera; le strutture per post-acuti, lungodegenze, residenze sanitarie assistite, centri di riabilitazione, centri di assistenza per disabili, hospice; i servizi territoriali, domiciliari e ambulatoriali; i servizi di prevenzione e sanità pubblica.

@ laurea.infermieristica@asst-mantova.it

☎ 0376 464090-104-813-814

### Chi è il fisioterapista?

È il professionista che in riferimento alla diagnosi ed alla prescrizione medica, elabora, anche in équipe, il programma riabilitativo della persona presa in cura, dall'infanzia all'età adulta e geriatrica.

Rieduca autonomamente pazienti con disabilità motorie, psicomotorie e cognitive utilizzando terapie fisiche, manuali, massoterapiche ed occupazionali.

Le aree di competenza sono:

- Area della motricità: patologie ortopediche, reumatologiche, neurologiche.
- Area delle funzioni corticali superiori: disturbi, cognitivo-comportamentali.
- Area delle funzioni viscerali: patologie dell'apparato cardiocircolatorio, respiratorio e uro-ginecologico. Il Fisioterapista propone l'adozione di protesi ed ausili; svolge attività di ricerca, didattica, consulenza professionale.

### Dove lavora il fisioterapista?

Svolge la professione in strutture sanitarie pubbliche o in strutture private, in regime di dipendenza o libero-professionale, collabora con centri di ricerca e di studio e con istituzioni didattiche.

@ laurea.fisioterapia@asst-mantova.it

☎ 0376 464100-01-02

### Chi è l'ostetrica?

È il professionista dell'attività assistenziale che ha come obiettivo la promozione, la tutela e il mantenimento della salute globale della donna, dall'adolescenza alla menopausa. L'ostetrica si occupa di garantire alla donna, al prodotto del concepimento e al neonato, le cure e il sostegno necessarie, attraverso l'accompagnamento alla nascita, l'assistenza alla gravidanza, al parto, al puerperio e la presa in cura del neonato sano.

Il professionista laureato in Ostetricia svolge anche attività di natura educativa e preventiva a favore della donna e della famiglia.

### Dove lavora l'ostetrica?

La professionalità acquisita con il conseguimento della Laurea in Ostetricia apre a tutti gli impieghi assistenziali del profilo presenti sul territorio e in ambito ospedaliero sia pubblico che privato, nonché all'attività libero professionale che comprende la conduzione autonoma del parto fisiologico domiciliare.

@ laurea.ostetricia@asst-mantova.it

☎ 0376 464240

### Chi è il logopedista?

I problemi legati alla comunicazione, al linguaggio e alla deglutizione possono, se non trattati adeguatamente, compromettere la qualità della vita dell'individuo. Il logopedista è il professionista della salute che risponde a questi bisogni. Svolge attività di prevenzione, valutazione, educazione e riabilitazione dei disturbi della comunicazione, del linguaggio orale e scritto, della parola, della voce e della deglutizione nei neonati, bambini, adulti e anziani.

La forza del suo agire si esprime al meglio all'interno di una équipe multidisciplinare. In riferimento alla diagnosi e alla prescrizione del medico, nell'ambito delle sue competenze, pratica autonomamente attività terapeutica per la rieducazione funzionale di: disturbi della voce, anche professionale e artistica; disturbi specifici di linguaggio o disturbi linguistici secondari a deficit di tipo neurologico e cognitivo; disturbi specifici di apprendimento della lettura, scrittura, calcolo; disturbi della deglutizione dall'età neonatale a quella geriatrica; afasie, agnosie, aprassie, sordità, disturbi della fluenza con particolare riguardo alla balbuzie; disturbi globali dello sviluppo in quadri sindromici genetici e disturbi dello spettro autistico.

### Dove lavora il logopedista?

Può operare, in rapporto di dipendenza o libero professionale, in strutture sanitarie pubbliche e private: unità operative e organizzative di Otorinolaringoiatria, Neurologia, Neuropsichiatria Infantile e Riabilitazione, ambulatori dei servizi territoriali, strutture riabilitative, studi medici, IRCCS, Residenze Sanitarie Assistenziali, studi privati, cooperative. Può inoltre collaborare con centri di ricerca o con l'università.

@ laurea.logopedia@asst-mantova.it

☎ 0376 464690